

Contemporary Style Duplex Villa Gated Community



Suchirindia's
odyssey
Symphony of Life



Suchirindia's Prelude

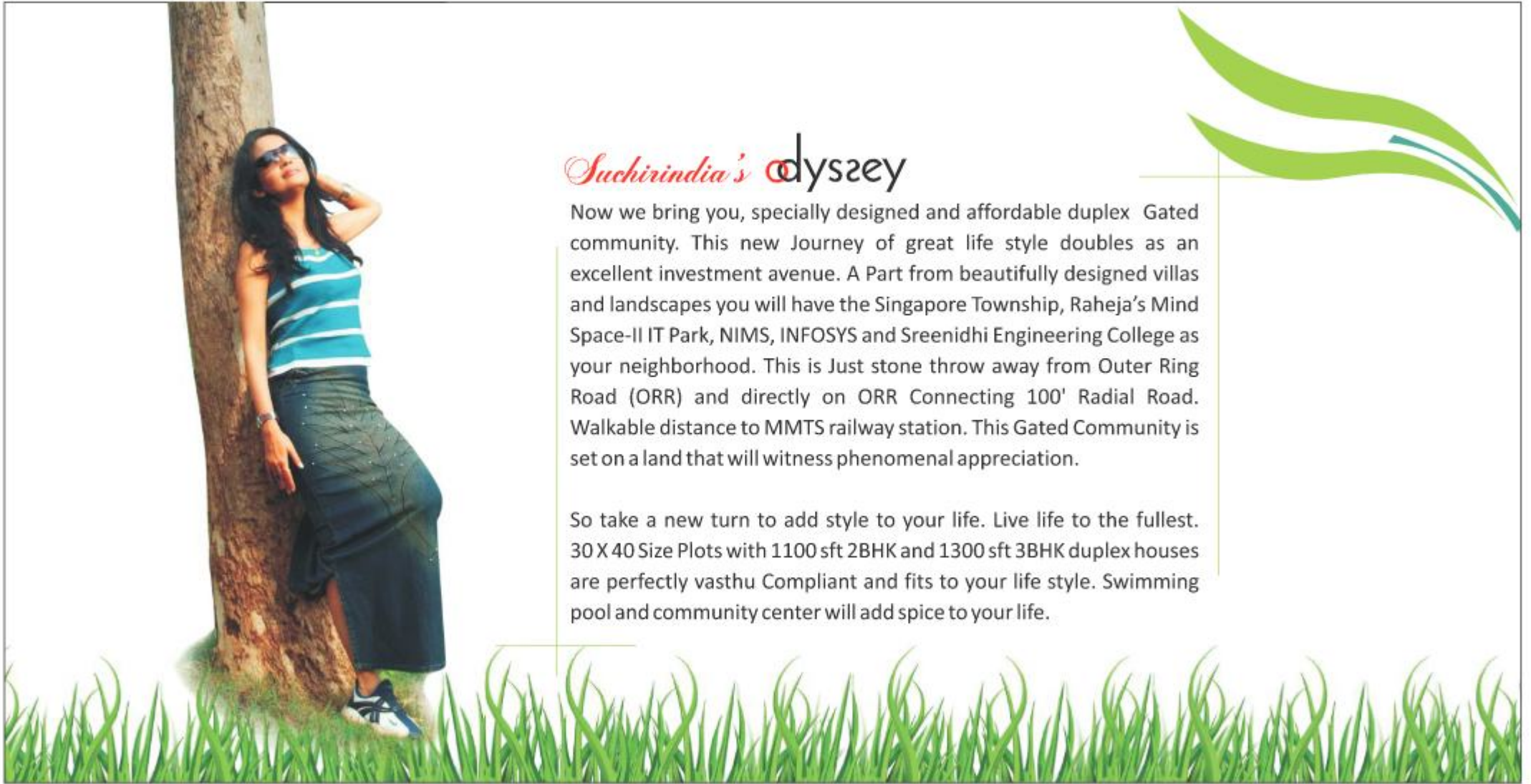
Suchirindia - renowned Real Estate and Infrastructure development company in country. It has undertaken and successfully completed various township projects and created many Gated Communities and Residential Projects. All the projects of Suchirindia, be it integrated Township Projects, Residential or Commercial ventures, undoubtedly becomes the epitome of quality.

Our ground-breaking concepts, high standards of infrastructure, innovative designs and above all a sense of trust emanating the name in the market. Our success can be measured by the ever growing list of satisfied customers who are investing in our projects.



The fine art of living



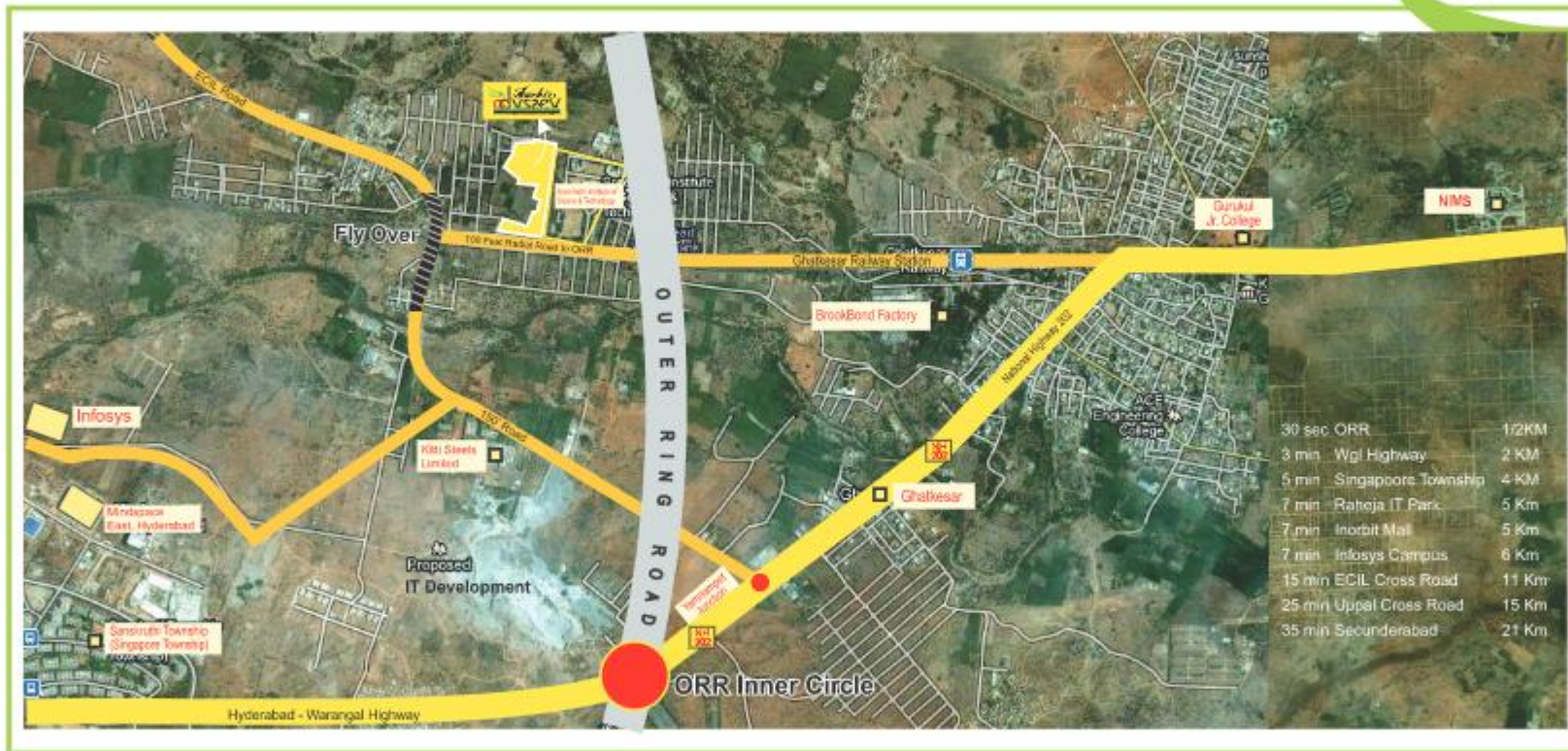


Suchirindia's odyssey

Now we bring you, specially designed and affordable duplex Gated community. This new Journey of great life style doubles as an excellent investment avenue. A Part from beautifully designed villas and landscapes you will have the Singapore Township, Raheja's Mind Space-II IT Park, NIMS, INFOSYS and Sreenidhi Engineering College as your neighborhood. This is Just stone throw away from Outer Ring Road (ORR) and directly on ORR Connecting 100' Radial Road. Walkable distance to MMTS railway station. This Gated Community is set on a land that will witness phenomenal appreciation.

So take a new turn to add style to your life. Live life to the fullest. 30 X 40 Size Plots with 1100 sft 2BHK and 1300 sft 3BHK duplex houses are perfectly vastu Compliant and fits to your life style. Swimming pool and community center will add spice to your life.

Location



Your Potential Neighborhood



SINGAPORE
CITY



Community Developments



OVER HEAD TANK



STREET LIGHTS



FOOT PATHS



CHILDREN PLAY AREA



BT ROADS



COMPOUND WALL



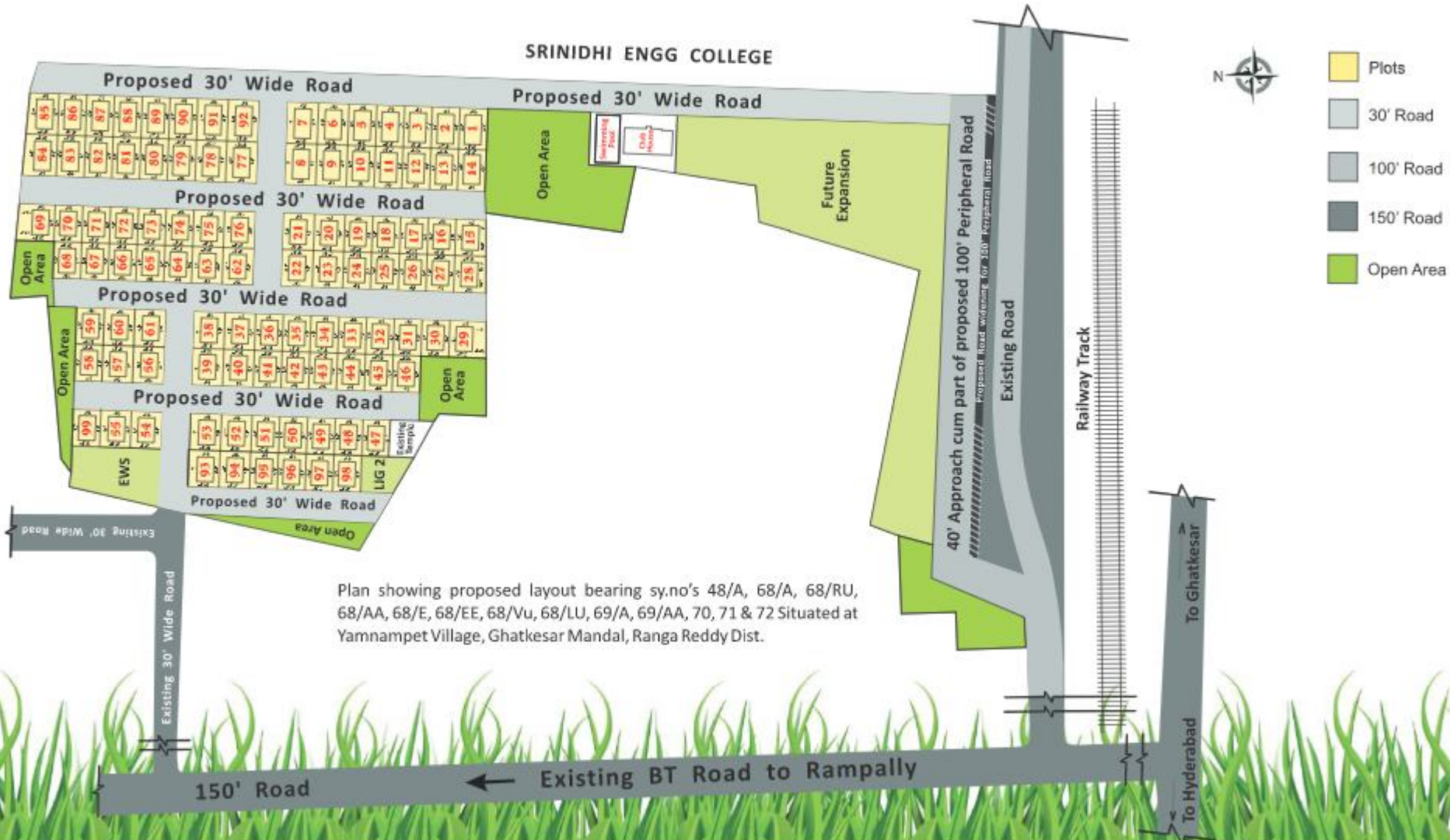
CLUB HOUSE



UNDERGROUND WATER PIPE LINE



Layout



Plan showing proposed layout bearing sy.no's 48/A, 68/A, 68/RU, 68/AA, 68/E, 68/EE, 68/Vu, 68/LU, 69/A, 69/AA, 70, 71 & 72 Situated at Yamnampet Village, Ghatkesar Mandal, Ranga Reddy Dist.

Plot No	Extent	SIZE in ft	FACING
1	150	30 x 45	E
2	150	30 x 45	E
3	150	30 x 45	E
4	150	30 x 45	E
5	150	30 x 45	E
6	165	33 x 45	E
7	169	33.75 x 45	E
8	169	33.75 x 45	W
9	165	33 x 45	W
10	150	30 x 45	W
11	150	30 x 45	W
12	150	30 x 45	W
13	150	30 x 45	W
14	150	30 x 45	W
15	139	30.33 x 40	E
16	133	30 x 40	E
17	133	30 x 40	E
18	133	30 x 40	E
19	133	30 x 40	E
20	147	33 x 40	E
21	150	33.75 x 40	E
22	150	33.75 x 40	W
23	147	33 x 40	W
24	133	30 x 40	W
25	133	30 x 40	W
26	133	30 x 40	W
27	133	30 x 40	W
28	149	32.5 x 40	W
29	179	39.25 x 40	E
30	133	30 x 40	E
31	133	30 x 40	E

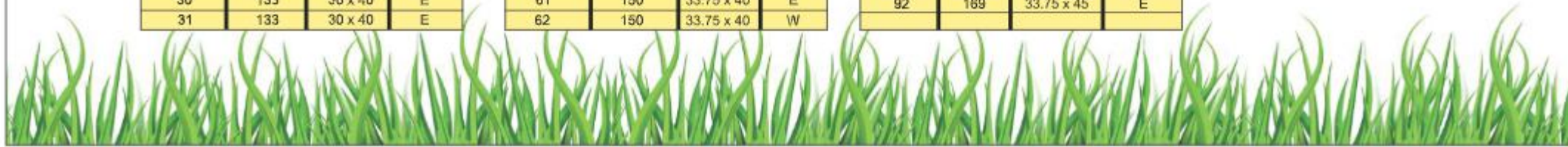
Plot No	Extent	SIZE in ft	FACING
32	133	30 x 40	E
33	133	30 x 40	E
34	133	30 x 40	E
35	133	30 x 40	E
36	133	30 x 40	E
37	147	33 x 40	E
38	150	33.75 x 40	E
39	150	33.75 x 40	W
40	147	33 x 40	W
41	133	30 x 40	W
42	133	30 x 40	W
43	133	30 x 40	W
44	133	30 x 40	W
45	133	30 x 40	W
46	133	30 x 40	W
47	133	30 x 40	E
48	133	30 x 40	E
49	133	30 x 40	E
50	133	30 x 40	E
51	133	30 x 40	E
52	147	33 x 40	E
53	150	33.75 x 40	E
54	150	33.75 x 40	E
55	147	33 x 40	E
56	150	33.75 x 40	W
57	147	33 x 40	W
58	133	30 x 40	W
59	133	30 x 40	E
60	147	33 x 40	E
61	150	33.75 x 40	E
62	150	33.75 x 40	W

Plot No	Extent	SIZE in ft	FACING
63	147	33 x 40	W
64	133	30 x 40	W
65	133	30 x 40	W
66	133	30 x 40	W
67	133	30 x 40	W
68	133	30 x 40	W
69	173	37.833 x 40	E
70	133	30 x 40	E
71	133	30 x 40	E
72	133	30 x 40	E
73	133	30 x 40	E
74	133	30 x 40	E
75	147	33 x 40	E
76	150	33.75 x 40	E
77	169	33.75 x 45	W
78	165	33 x 45	W
79	150	30 x 45	W
80	150	30 x 45	W
81	150	30 x 45	W
82	150	30 x 45	W
83	150	30 x 45	W
84	173	34.62 x 45	W
85	159	30.5 x 45	E
86	150	30 x 45	E
87	150	30 x 45	E
88	150	30 x 45	E
89	150	30 x 45	E
90	150	30 x 45	E
91	165	33 x 45	E
92	169	33.75 x 45	E



Plot No	Extent	SIZE in ft	FACING
93	150	33.75 x 40	W
94	147	30 x 40	W
95	133	30 x 40	W
96	133	30 x 40	W
97	133	30 x 40	W
98	133	30 x 40	W
99	133	30 x 40	E

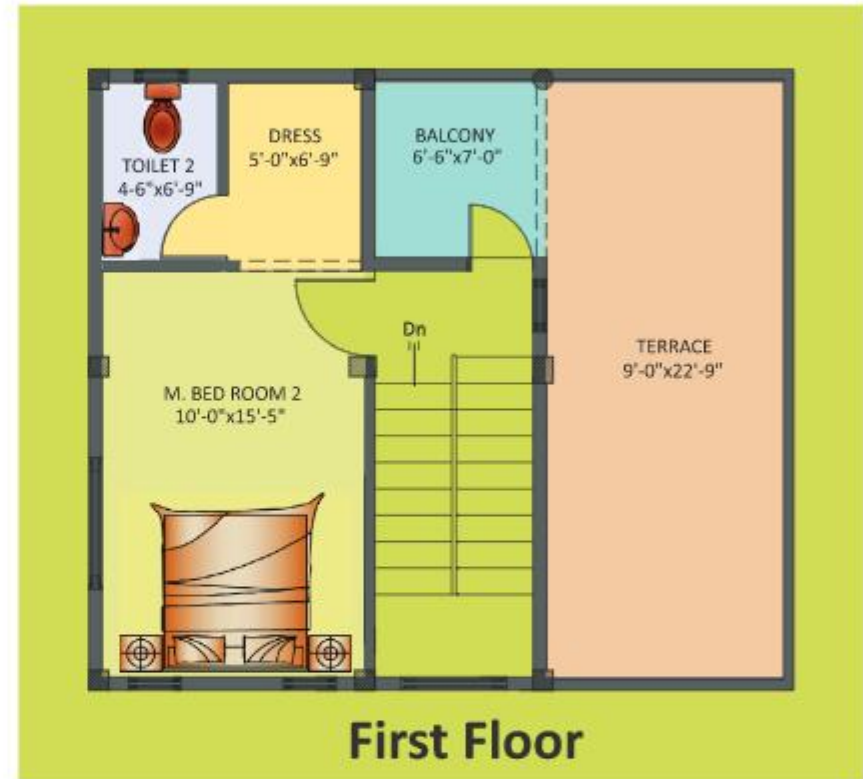
AREA STATEMENT





**East Facing
1100 Sft.**



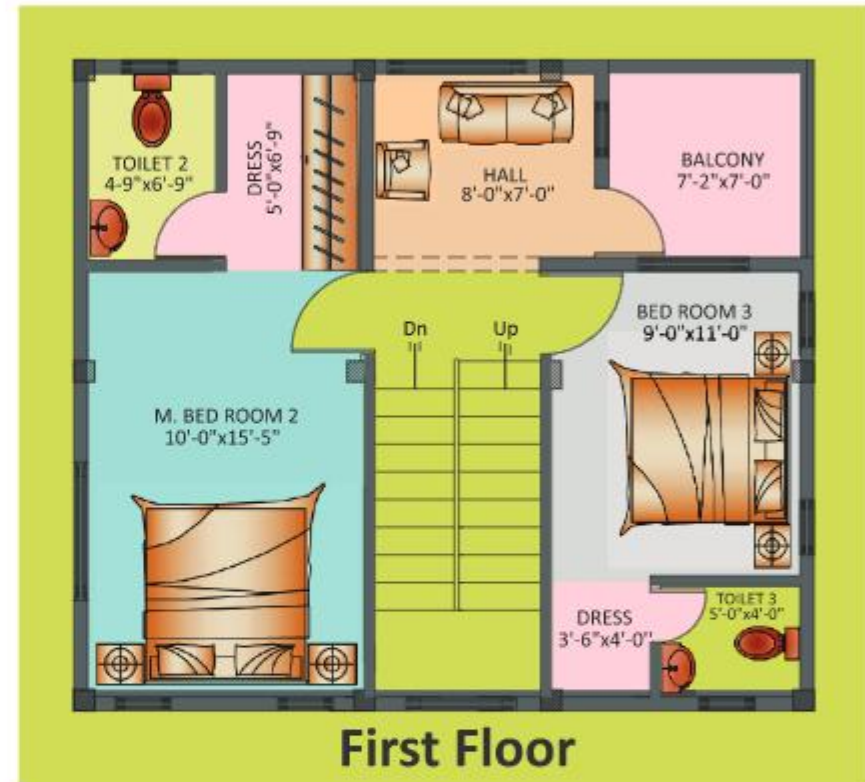
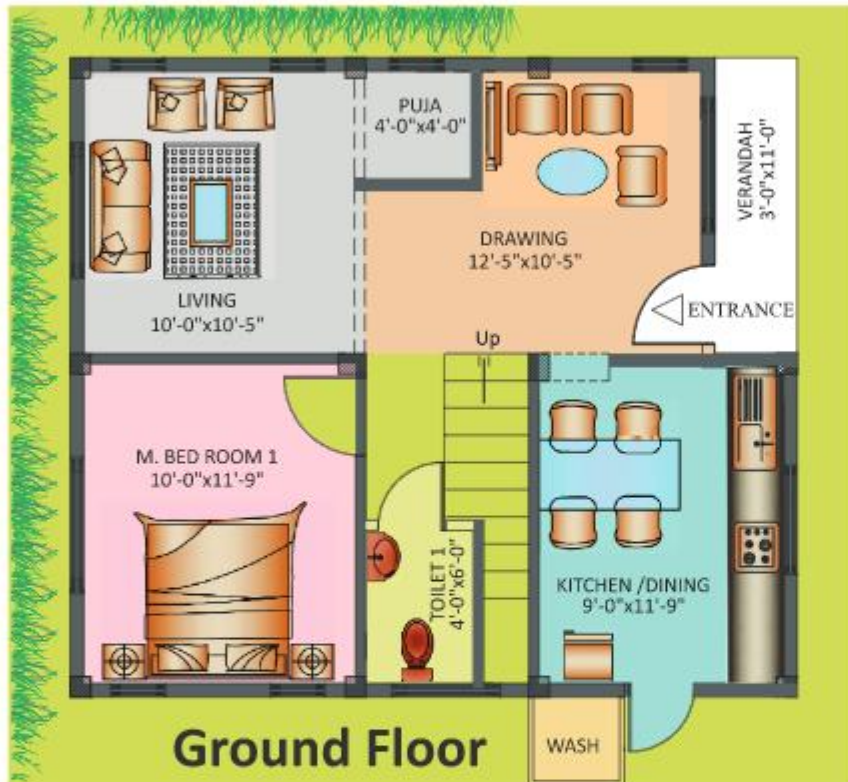


East Facing 1100 Sft. Floor Plans



**East Facing
1300 Sft.**



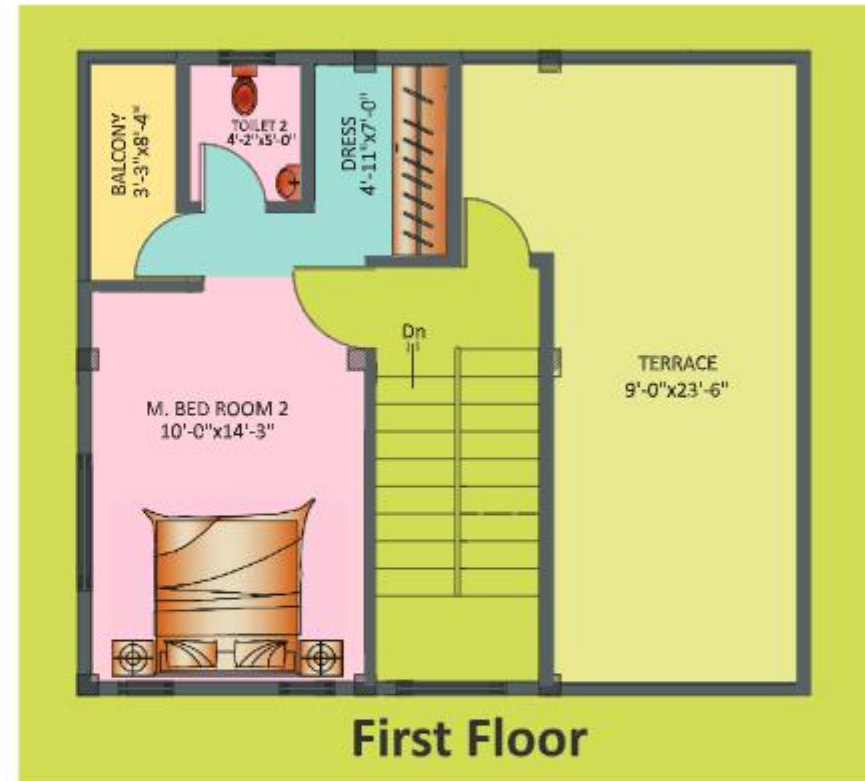


East Facing 1300 Sft. Floor Plans



**West Facing
1100 Sft.**



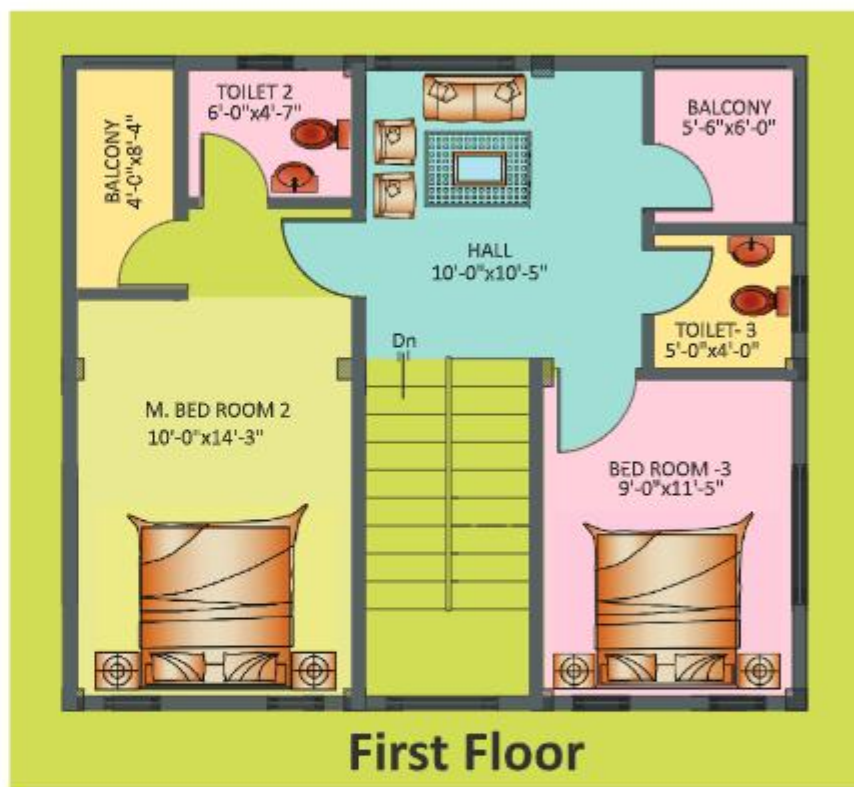
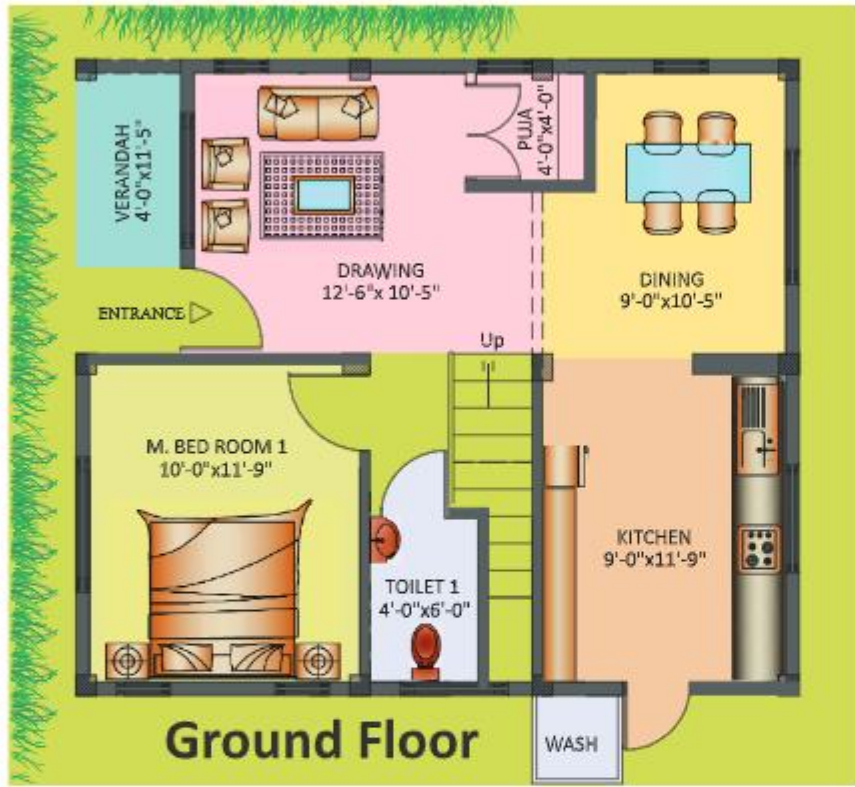


West Facing 1100 Sft. Floor Plans



**West Facing
1300 Sft.**





West Facing 1300 Sft. Floor Plans



Integrated Club House with Swimming Pool

Specifications

Structure :	R.C.C. framed Structure as per IS 456 - 2000
Super Structure :	Brick work using C.C blocks of 150 & 100 mm thick and plastering
Woodwork :	Main door-frame in medium teak wood and flush shutter with O.S.T. Veneer polished, SS handle and mortise lock Internal door- frames in sal wood and flush shutter, fitted with aluminum hardware Windows – Frames using sal wood and medium teak wood shutter, 4mm thick Pin head glass, with M.S. Safety grills painted.
Flooring :	Rectified ceramic tile of size 400x400 in all rooms of Bell Ceramics/ Regency Ceramics Toilet Flooring using Anti-skid tiles and Toilet dado using Glazed tiles of size 8"x12" upto 6'6" level Dado using Glazed Tiles of Size 8"x12" upto 2' in kitchen above platform.
Stair Case :	Using marble for Threads and Risers.
Kitchen Platform :	Black Granite stone platform with stainless steel sink



Toilets :	European W.C in attached toilet and Indian W.C for Common toilet , Wash basin with pedestal in white color (Johnson Peddar/ Rassi make) in each bathroom CP Wall mixer and shower , CP Bib cock ,CP Pillar Cock (Springs Make or equivalent)
Staircase & Balcony :	Railing using MS square / round hollow pipes.
Overhead Tank :	PVC tank of 500 Ltrs.,
Water supply Pipes :	CPVC pipes and fittings of Ashirvad or Astral make.
Sewerage Lines :	SWR pipes & fittings of Sudhakar or Prince make.
Electrical :	Concealed wiring using multi strand copper wires for Light, Fan & Power point in each room with modular switches of Fortune Art /Anchor make. One Telephone, and Cable TV socket. Power point provision for Geyser , Refrigerator & AC's. Exhaust fan point in kitchen & Toilet.
Painting :	Internal- Luppam finish with OBD for ceiling & Plastic emulsion paint for walls External- Water Proof cement paint. Enamel paint for doors & windows.

Architects :
CIVILIZATION
 Architects & Planners
 Banjara Hills

Free Membership @



1. This Card is valid only for Suchirindia Hotels & Resorts (P) Limited Operated Resorts.
2. This membership is entitled only for the member and spouse with two children (Age below 10 yrs).
3. Discount pattern on Room- 25%, on Food – 15%, on any Banquet usage – 15% and 15% discount will be given on Day Out.
4. The above discounts offered will not be applicable on any promotional campaigns.
5. The Member may use this card only in accordance with the terms & conditions contained in the card member agreement including any modifications or alterations thereof. The card is nontransferable. This card is the property of Suchirindia Hotels & Resorts (P) Limited.



Near Shameerpet, on Karimnagar Highway, Hyderabad
www.honeyberg.com 970 590 7237



Near Kothur, on Bangalore Highway, Hyderabad
www.papyrusport.com 970 590 7274

సాక్షి 4/09/2011

శివార్లలో గ్రీన్ ఫీల్డ్ సిటీ

ప్రతివారూ ఓకే రింగ్ రోడ్డు వెలుపల చాలా అద్భుత మార్కెట్లు అభివృద్ధిచేయడం ప్రభుత్వ ప్రణాళికలు గుర్తించడం మొదలైంది. హైటెక్ సిటీ ప్రాంతాల్లో కీలకతలను అభివృద్ధి చేయడం ముఖ్యమం. దీనిని ప్రోత్సహించడం కొరకు ముఖ్యమంత్రి కేసీఆర్ ప్రత్యేక కేంద్రాలను ప్రారంభించారు. మొదటివేల మార్గ మధ్యలోని ప్రాంతంలో శ్రీ సీట్ సిటీని నిర్మించాలని ఆయన నిర్ణయించారు. అందుకోసం మూడు కి. మీ. వరకు భూమిని గుర్తించి బాధ్యతను తాళగా హామీపడి ఏడు అప్పగించారు.

శివార్ల రింగ్ రోడ్డుకు వెలుపల నిర్మించే ఈ అద్భుత మార్కెట్ల అభివృద్ధిని భూమి కాపాడినట్లు, కేంద్ర ప్రభుత్వ ప్రాంతాల్లోని గుర్తించిన భూమిలకు కూడా గుర్తించాలి. కేసీఆర్ భూమిలోకి దిగి హామీ పడి ఏడు ప్రాంతాల్లో ప్రభుత్వ భూమి ఏకం ఉంది. శ్రీ సీట్ సిటీని నిర్మించాలని ఆయన ప్రాంతాల్లో అంది భూమి ఏకం ఉంది. ఆయన ప్రాంతాల్లో అభివృద్ధి చేయాలి. ఆయన ప్రాంతాల్లోని భూమిలకు కూడా గుర్తించాలి. ఆయన ప్రాంతాల్లోని భూమిలకు కూడా గుర్తించాలి. ఆయన ప్రాంతాల్లోని భూమిలకు కూడా గుర్తించాలి.

• ఓకే రింగ్ రోడ్డు వెలుపల
• భూమిలను గుర్తించడం
• హామీ పడి ఏడు ప్రాంతాల్లో

శివార్ల రింగ్ రోడ్డు వెలుపల నిర్మించాలి. ఆయన ప్రాంతాల్లోని భూమిలకు కూడా గుర్తించాలి. ఆయన ప్రాంతాల్లోని భూమిలకు కూడా గుర్తించాలి.

ఈనాడు హైదరాబాద్

4/09/2011

తూర్పు వూట్లక్ సిటీగా ఉప్పల్

- ఓకే రింగ్ రోడ్డు వెలుపల చాలా అద్భుత మార్కెట్లు అభివృద్ధిచేయడం ప్రభుత్వ ప్రణాళికలు గుర్తించడం మొదలైంది.
- హైటెక్ సిటీ ప్రాంతాల్లో కీలకతలను అభివృద్ధి చేయడం ముఖ్యమం.



ఉప్పల్లోని తూర్పు వూట్లక్ సిటీని నిర్మించే ప్రాంతం

ఉప్పల్ అభివృద్ధి కేంద్రం, తూర్పు వూట్లక్ సిటీని నిర్మించాలి. ఆయన ప్రాంతాల్లోని భూమిలకు కూడా గుర్తించాలి. ఆయన ప్రాంతాల్లోని భూమిలకు కూడా గుర్తించాలి.

ఉప్పల్లోని తూర్పు వూట్లక్ సిటీని నిర్మించాలి. ఆయన ప్రాంతాల్లోని భూమిలకు కూడా గుర్తించాలి. ఆయన ప్రాంతాల్లోని భూమిలకు కూడా గుర్తించాలి.

ఉప్పల్లోని తూర్పు వూట్లక్ సిటీని నిర్మించాలి. ఆయన ప్రాంతాల్లోని భూమిలకు కూడా గుర్తించాలి. ఆయన ప్రాంతాల్లోని భూమిలకు కూడా గుర్తించాలి.

ఈనాడు హైదరాబాద్

20/01/2012

రెండో ప్రాంగణంలో 25 వేల మందికి అవకాశం

ఇన్ఫోసిస్ రెండో ప్రాంగణంలో



ఇన్ఫోసిస్ రెండో ప్రాంగణంలో 25 వేల మందికి అవకాశం. ఇన్ఫోసిస్ రెండో ప్రాంగణంలో 25 వేల మందికి అవకాశం.

ఇన్ఫోసిస్ రెండో ప్రాంగణంలో 25 వేల మందికి అవకాశం. ఇన్ఫోసిస్ రెండో ప్రాంగణంలో 25 వేల మందికి అవకాశం.

సాక్షి

సాక్షి

www.sakshi.com

'విశ్వనగరం' కోసం 77 వేల కోట్లు కావాలి

విశ్వనగరం కోసం 77 వేల కోట్లు కావాలి. విశ్వనగరం కోసం 77 వేల కోట్లు కావాలి.

విశ్వనగరం కోసం 77 వేల కోట్లు కావాలి. విశ్వనగరం కోసం 77 వేల కోట్లు కావాలి.



SUCHIR LANDMARK PROJECTS



on Vijayawada Highway, Hyderabad

Suchirindia's



Near Maheshwaram, Hyderabad



near Muthangi Village, on Mumbai Highway, Hyderabad



near Thurkapally Village, on Karimnagar Highway, Hyderabad



near Shankarpally, Hyderabad



near Achyuthapuram, Visakhapatnam



near Salamraji Village, on Bangalore Highway, Hyderabad



on Karimnagar Highway, Hyderabad



an egyptian resort
on Bangalore Highway, Hyderabad

Powered by



suchirindia

INFRA TECH (P) LIMITED

301, Lumbini Amrutha Chambers, Nagarjuna Circle, Road No. 3,
Banjara Hills, Hyderabad - 500034, Telangana, India. Ph : +91 40 6668 5000

»»» REAL ESTATE

»»» HOSPITALITY

»»» INFRASTRUCTURE